

Wir bringen Sie vorwärts.

klslw!

KSW Füllschrank



KSW Füllschränke werden in der Schlosserei in Feldkirch gefertigt.

Typen: BRMA/1/CON1-4 fach/AdBlue

Technische Daten

Stahlfüllschrank mit Wannengehäuse 3 mm S235 / V2A 1.4301

Deckel und Oberteil aus 3 mm S235 / V2A 1.4301 / AlMg3 (Alu Warzenblech)

Standard: gesamter Schrank verzinkt nach EN1461

Optional: in Edelstahlausführung / V2A 1.4301 erhältlich

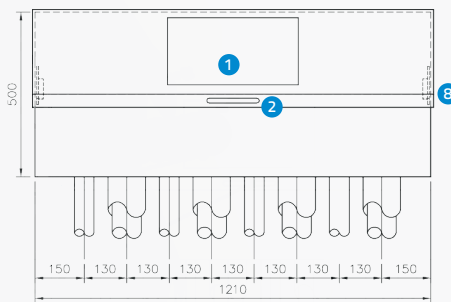
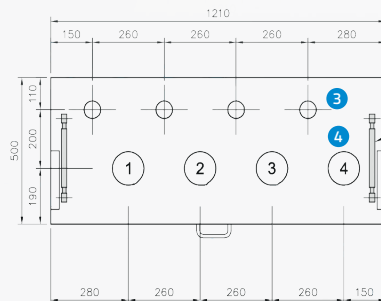
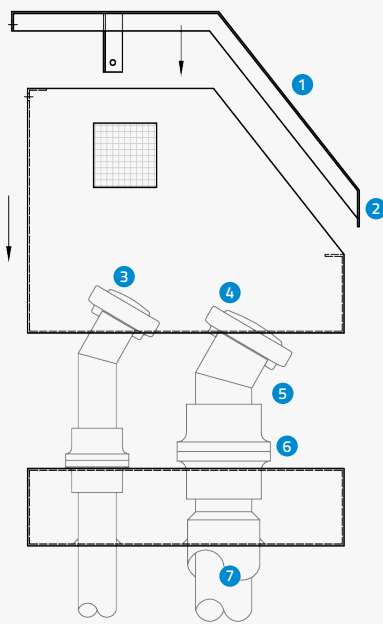
eingeschweißte Füllrohre 3" mit Überschubrohr 4"

eingeschweißte Gaspenderohre 2"

vorbereitete Leckanschlüsse 1/4"

Abmessungen

Längen	516/706/966/1226 mm
Breite	549 mm
Tiefe/Höhe	120 mm Unter Flur 380 mm Ober Flur



- 1 Gefahrenkennzeichen F5
- 2 Öffnungsgriff
- 3 Gaspelleitung 2"
- 4 Füllrohr 3"/4"
- 5 Gaspelleitung 2"
- 6 Deflagrationssicherung
- 7 Überschubrohr 4"
- 8 Verschlussvorrichtung

■ Haube

regendicht übergreifend,
mit Verriegelung

■ Öffnen der Haube

durch Gasdruckfedern unterstützt

■ Flüssigkeitsdicht verschweißt

■ Rohrabgänge

senkrecht nach unten, um
Verlegerichtung und Tiefe nicht
einzuschränken

■ Stützfüße höhenverstellbar

■ Ausführungen Füllschrank für 1-4 Produkte lieferbar